

## Referenties bij MAGMA 3-2009

### Decrease Colorectal Cancer Death-project (pag. 67)

1. Melotte et al, N-Myc downstream-regulated gene 4 (NDRG4): a candidate tumor suppressor gene and potential biomarker for colorectal cancer. *J Natl Cancer Inst.* 2009; Jul 1;101(13):916-27. Epub 2009, Jun 17.
2. Het uitvoeren van kosteneffectiviteitsanalyses van interventies in de gezondheidszorg.

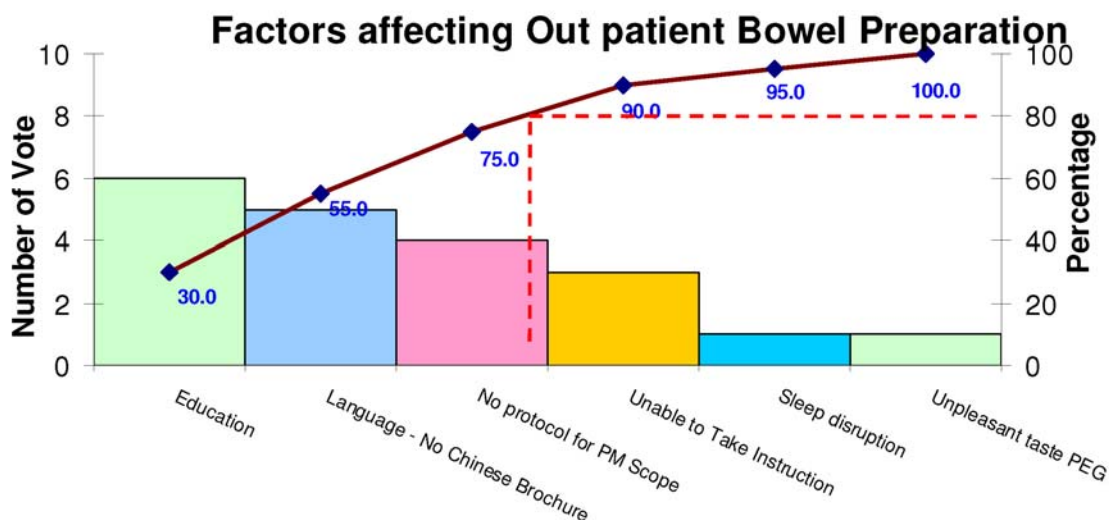
### Time out-procedure kan leiden tot aanzienlijke daling fouten (pag. 76-77)

1. World Health Organisation. *The second global patient safety challenge: safe surgery saves lives: World Health Organisation – World Alliance for Patient Safety.* 2008.
2. Kohn L, Corrigan J, Donaldson M. *To err is human, building a safer health system.* National Academy Press, Washington, 2000.
3. Reason, J. Human error: models and management. *Br Med J* 2000;320:768-770.

### “Transparantie prima, maar wel voor intern gebruik” (pag. 79)

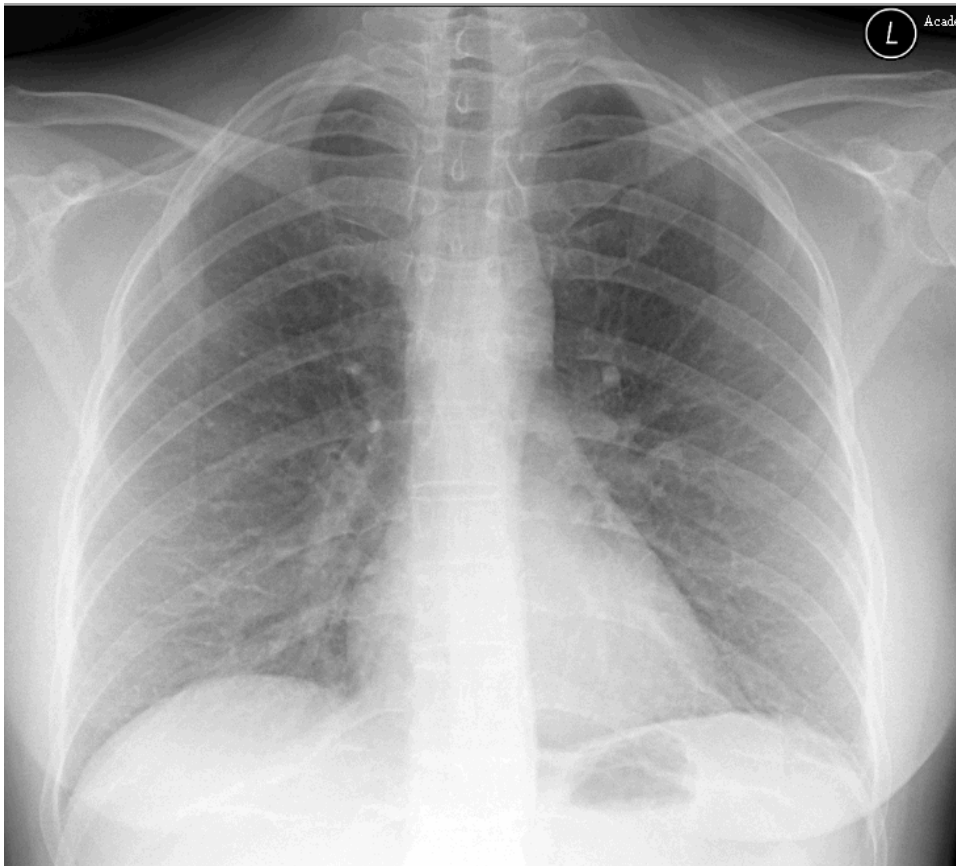
Tijdens het International Forum on Quality and Safety in Health Care (17–20 maart 2009, Berlijn) presenteerde een Amerikaans team de resultaten van een onderzoek naar de factoren die de kwaliteit van de darmvoorbereiding voorafgaand aan colonoscopie bepalen.

## Out Patient Bowel preparation



**Casuïstiek: een zeldzame bijwerking van thiopurines (pag. 85)**

*Figuur 1. X-thorax van hart en longen.*



*Figuur 2. HR-CT van de longen: in beide bovenkwabben zijn multipele, deels confluërende nodulaire densiteiten omgeven door matglasgebieden zichtbaar.*

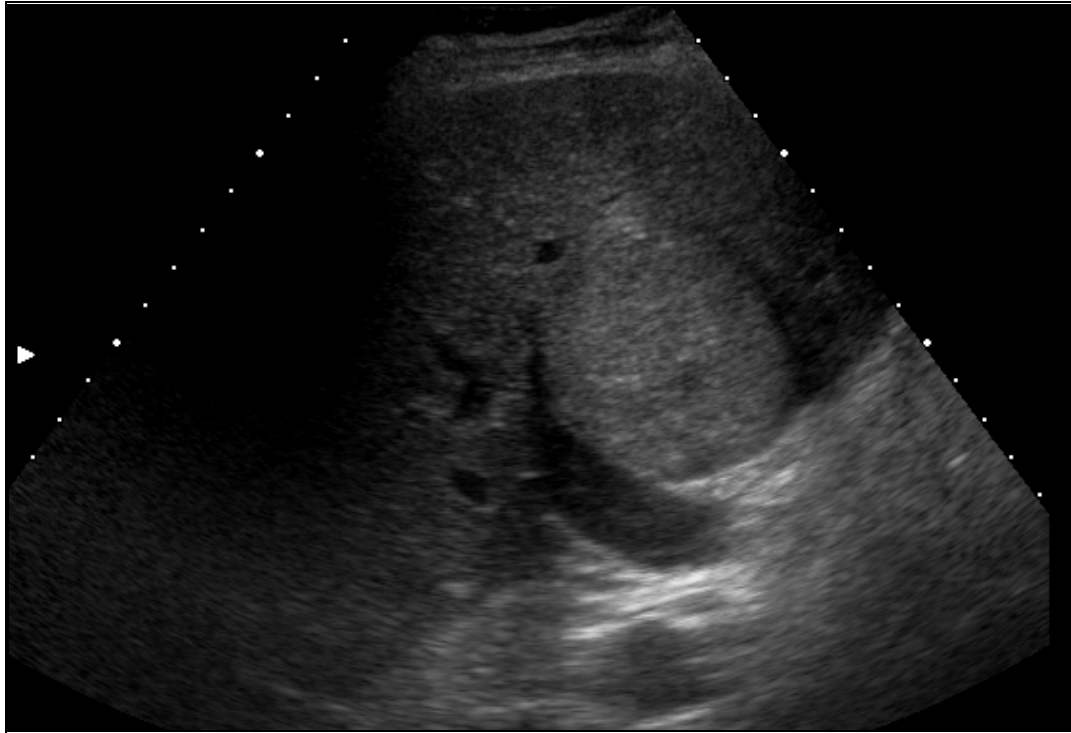


**Contrastechografie: aanwinst in diagnostiek leverafwijkingen (pag. 88-89)**

*Standaardechografie (a), contrast-echografie (b), CT-scan (c) en MRI (d) bij een patiënt met levercirrose en een 5,5 cm groot hepatocellulair carcinoom in segment 4/8.*

*Figuur b-d: arteriële fase.*

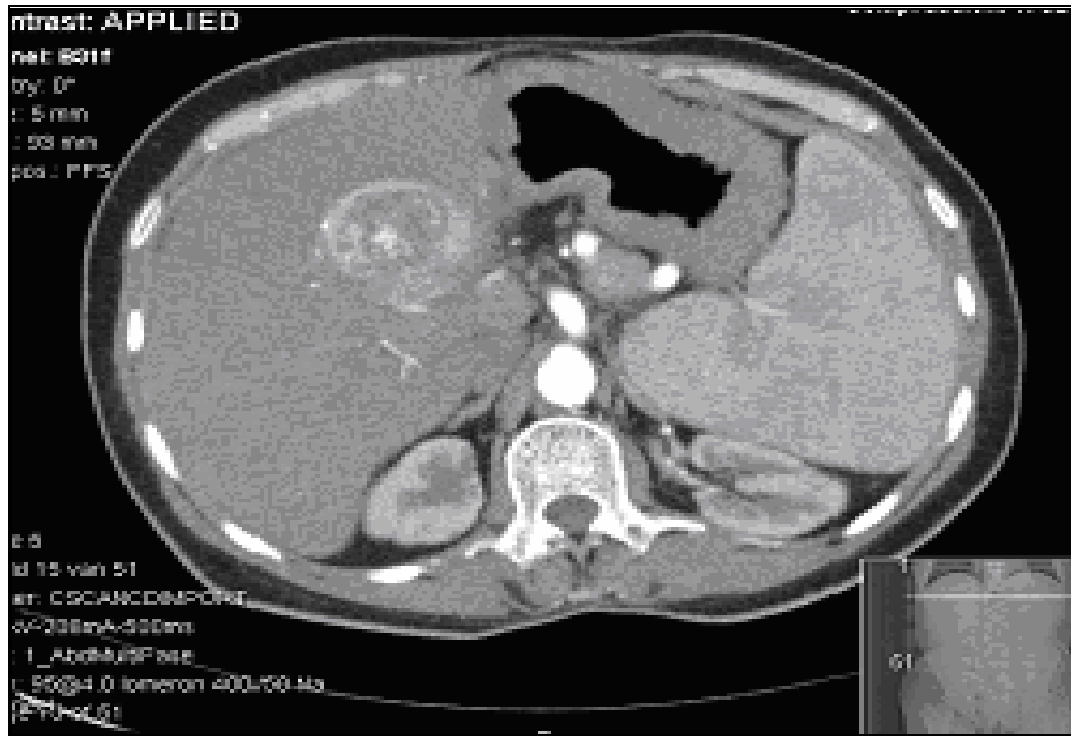
*Figuur a. Standaardechografie*



*Figuur b. Contrastechografie*



*Figuur c. CT-scan*



*Figuur d. MRI*

