

Crew resource Management en Leiderschap

NvMDL

Opleidings dag

Amersfoort 2017

**Gedreven
door het
leven.**



**catharina
ziekenhuis**

Principles

“To err is human”

“human error can have devastating effects”



Principles

“To err is human”

“human error can have devastating effects”



Achtergrond

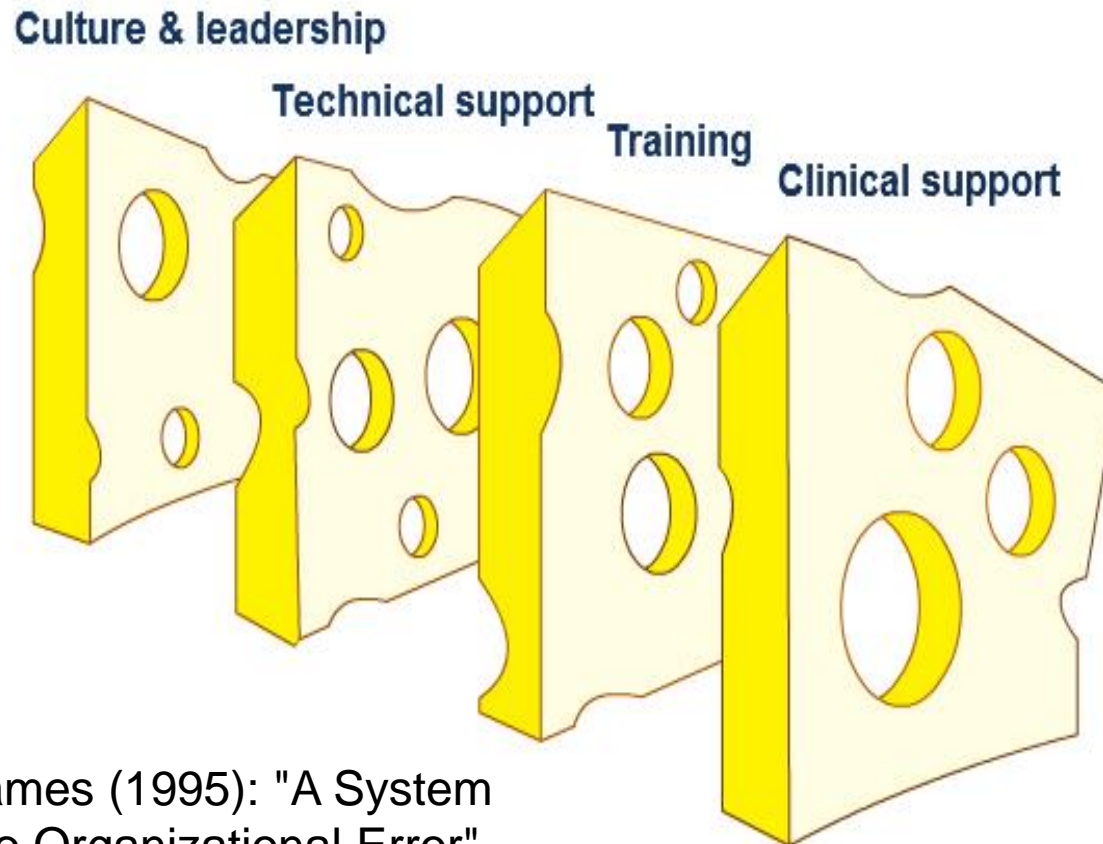
Crew Resource Management team training

Simulatietraining voor multidisciplinaire teams in de spoedeisende zorg

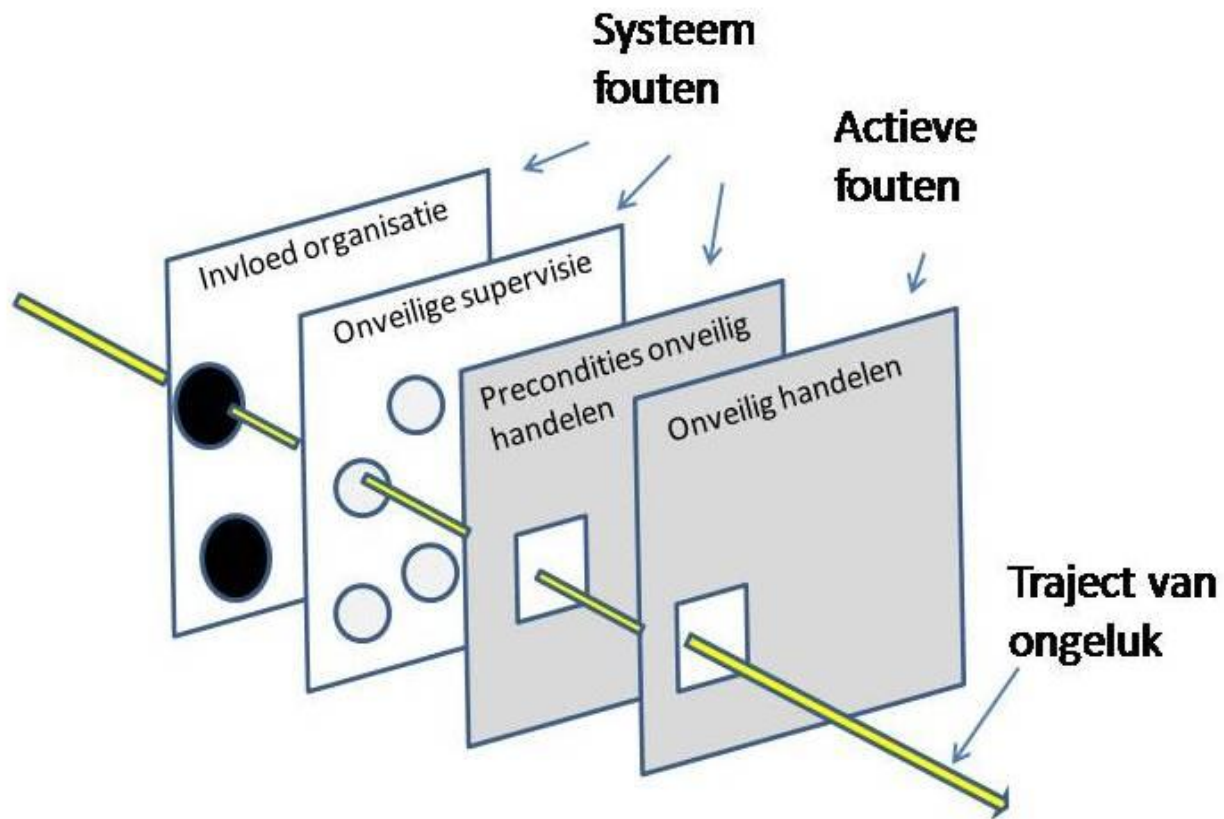
- Crew Resource Management (CRM) is een veiligheidstraining voor multidisciplinaire teams in de spoedeisende zorg.
- CRM is eind jaren zeventig ontwikkeld in de luchtvaart om incidenten aan te pakken die gebeurden door het falen van de samenwerking in de cockpit.
- Centraal hierbij staan de niet-technische vaardigheden (non-technical skills) zoals communicatie, besluitvorming en leidinggeven.
- Deze vaardigheden zijn, alleen of in combinatie, in ongeveer zeventig procent van de incidenten en ongelukken beslissend voor een fatale afloop.



Swiss cheese model



Reason, James (1995): "A System Approach to Organizational Error",
Ergonomics 38: 1708–1721,





Situaties

**Gedreven
door het
leven.**



**catharina
ziekenhuis**

The primary goal

enhanced

- situational awareness,
- self awareness,
- leadership,
- assertiveness,
- decision making,
- flexibility,
- adaptability,
- event and mission analysis,
- and communication.
- *Specifically, CRM aims to foster a climate or culture where authority may be respectfully questioned!!*



Method

- **Opening or attention getter** - Address the individual. "Hey Chief," or "Captain Smith," or "Bob," or however the name or title that will get the person's attention.
- **State your concern** - Express your analysis of the situation in a direct manner while owning your emotions about it. "I'm concerned that we may not have enough fuel to fly around this storm system," or "I'm worried that the roof might collapse."
- **State the problem as you see it** - "We're showing only 40 minutes of fuel left," or "This building has a lightweight steel truss roof, and we may have fire extension into the roof structure."
- **State a solution** - "Let's divert to another airport and refuel," or "I think we should pull some tiles and take a look with the thermal imaging camera before we commit crews inside."
- **Obtain agreement (or buy-in)** - "Does that sound good to you, Captain?"
- These are often difficult skills to master, as they may require significant changes in personal habits, interpersonal dynamics, and organizational culture.



Analysis in Healthcare

- Elements of CRM have been applied in U.S. healthcare since the late 1990s, specifically in infection prevention.
- For example, the so-called "central line bundle" of best practices recommends using a checklist when inserting a central venous catheter.
- Unlike in the cockpit the observer checking off the checklist is usually lower ranking than the person inserting the catheter (nurse practitioner or MD).
- The observer is encouraged to communicate when elements of the bundle are not executed for example a breach in sterility has occurred



Doel van vandaag:

Nadenken over het nut van CRM en concrete aanbevelingen hoe CRM/medisch leiderschap vorm te geven in de opleiding.

Uitkomst: minimaal 3 aanbevelingen die geïmplementeerd kunnen worden in de opleiding



Ondersteunende vragen(I)

- Wat is CRM?
- Menselijke beperkingen/Situatie bewustzijn
- Welke factoren zijn belangrijk in CRM
 - communicatie
 - leiderschap ≠ baas spelen
 - samenwerken
 - omgaan met stress
- Waarin uit medisch leiderschap zich?
 - Situaties?
 - Gedrag?
- Wat is het voordeel van efficiënt medisch leiderschap?
 - veiligheid
 - efficiëntie voor de dokter ed



Ondersteunende vragen:

- Wat is CRM? Menselijke beperkingen/Situatie bewustzijn
- Welke factoren zijn belangrijk in CRM (communicatie/leiderschap/samenwerken/omgaan met stress)
- Waarin uit medisch leiderschap zich? Situaties? Gedrag?
- Wat is het voordeel van efficiënt medisch leiderschap? (veiligheid, efficiënt voor de dokter ed)



Ondersteunende vragen(II)

- Welke competenties zijn hiervoor nodig
- Hoe kunnen deze aangeleerd worden (concreet)
 - CRM trainingen,
 - OSAT's op scopie kamer rondom leiderschap,
 - situatie trainingen (bijv reanimatie scenario op de endoscopie kamer):
- En hoe kunnen deze competenties getoetst worden
- Welke rol speelt hiërarchie in CRM/medisch leiderschap
- Welke rol kan CRM spelen in de multidisciplinaire samenwerking
- In welke situaties heeft CRM de grootste meerwaarde

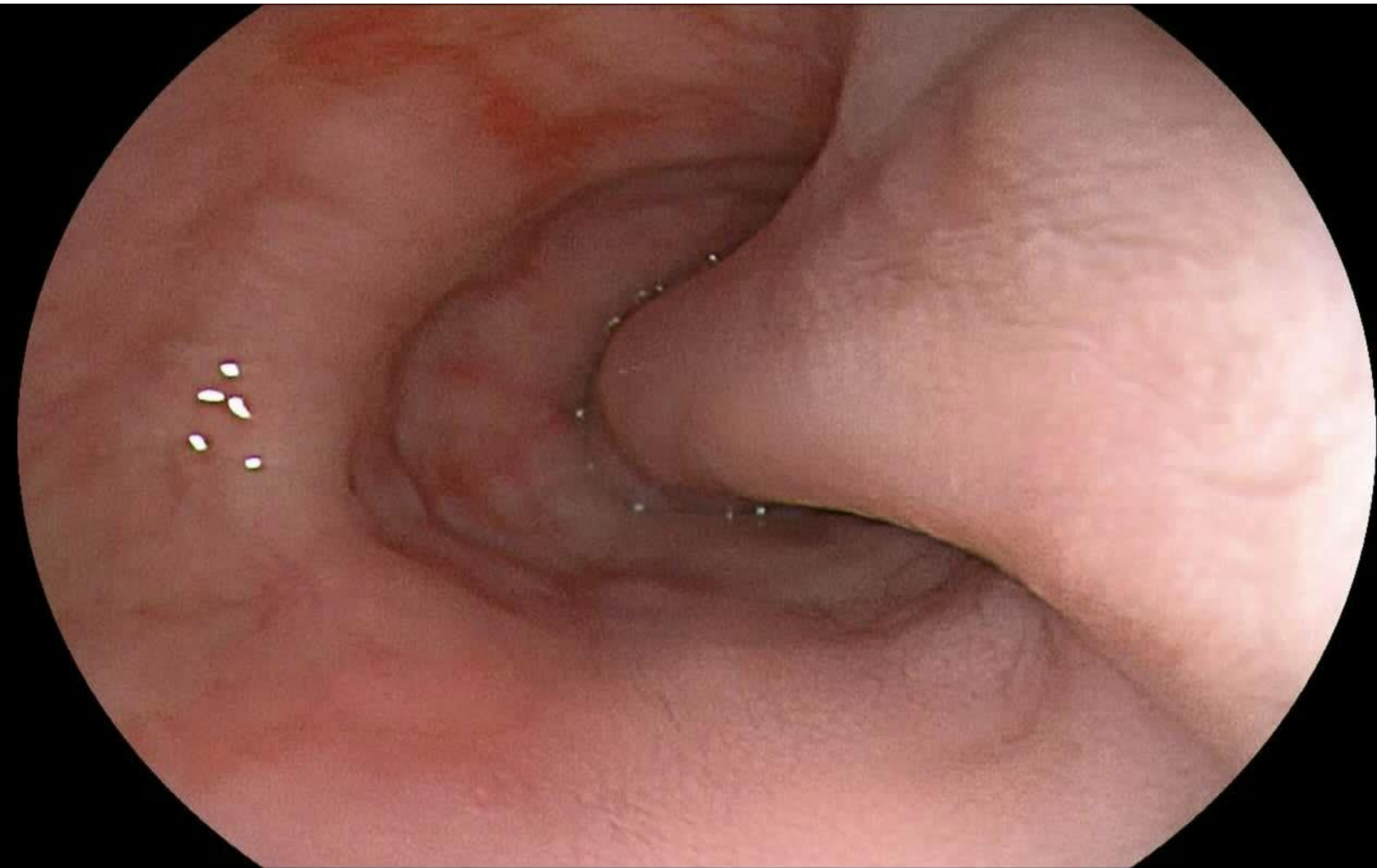


Aanbevelingen die geïmplementeerd kunnen worden in de opleiding

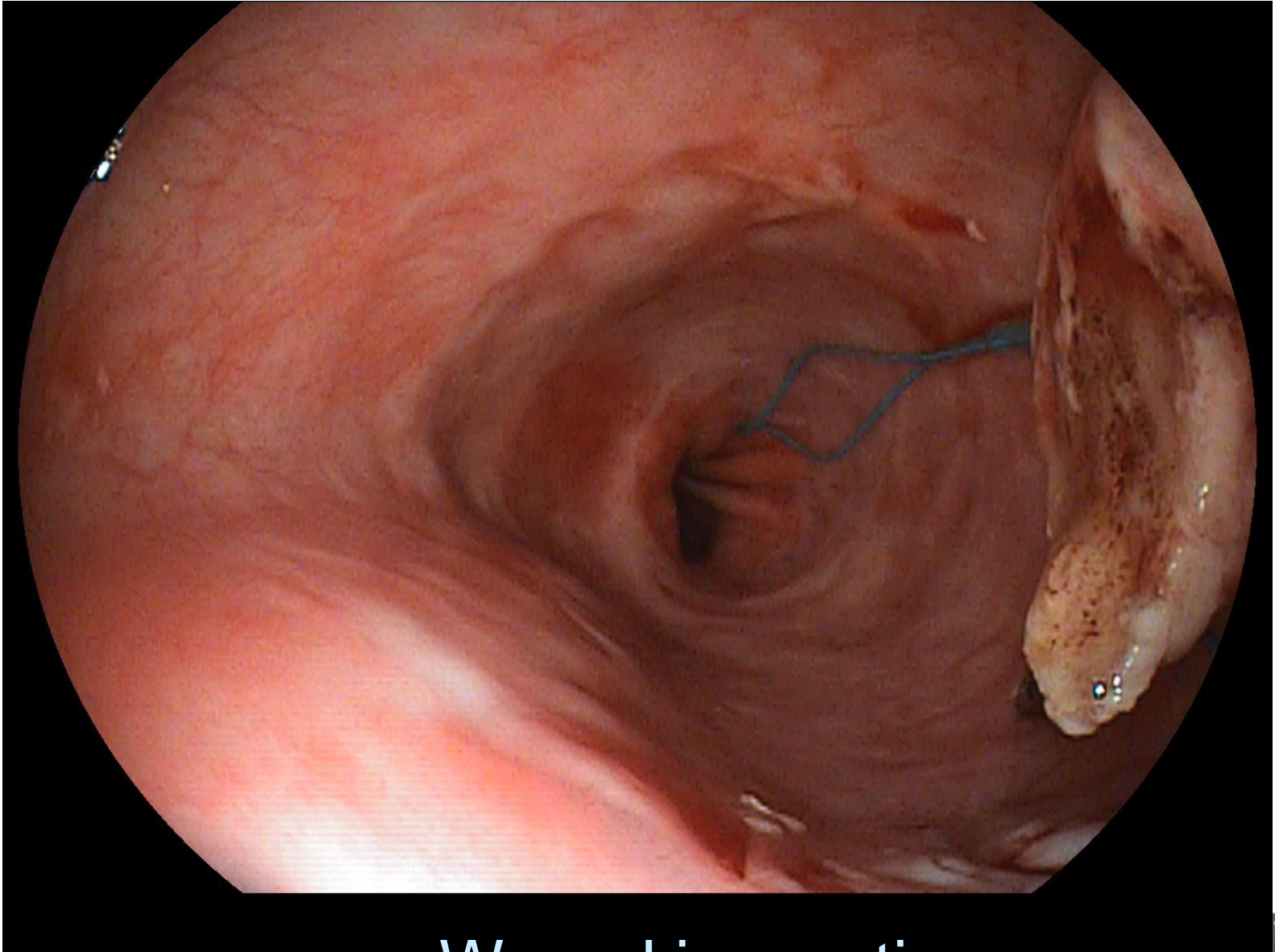
Groep 7 Fiona

Groep 9 Evelien

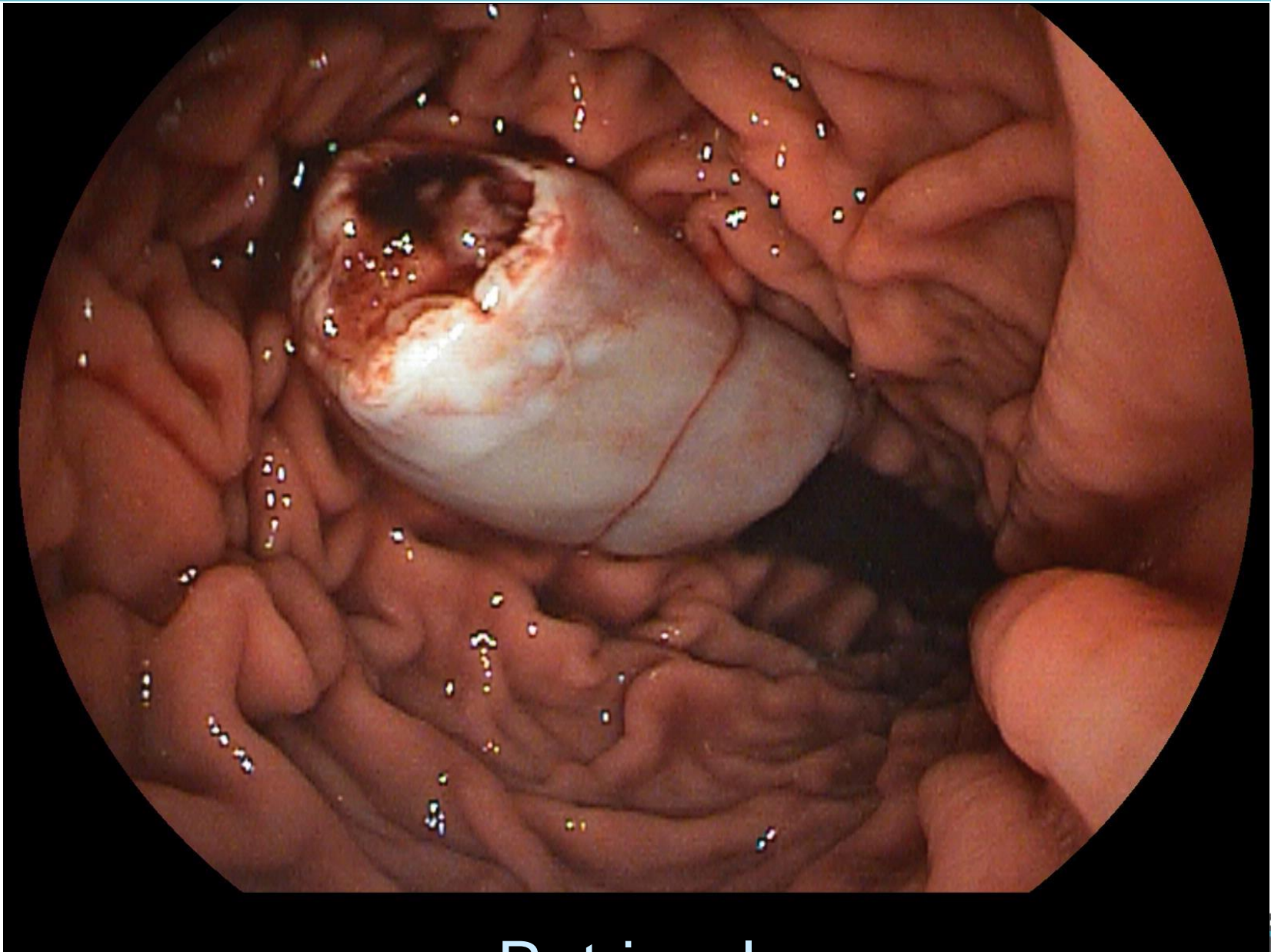
Groep 8 Govert







Wound inspection



Retrieval



Team

5 individuen

